



ACADÉMIE DE STRASBOURG

*Liberté
Égalité
Fraternité*

L'ENSEIGNEMENT DES LANGUES DANS L'ACADEMIE DE STRASBOURG

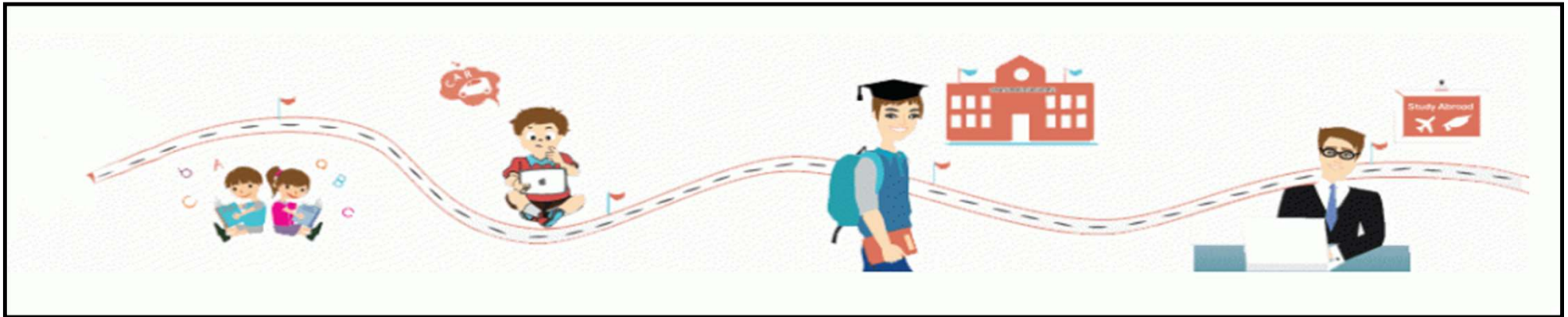
Réunion publique du 13 janvier 2026 à Illkirch-Graffenstaden



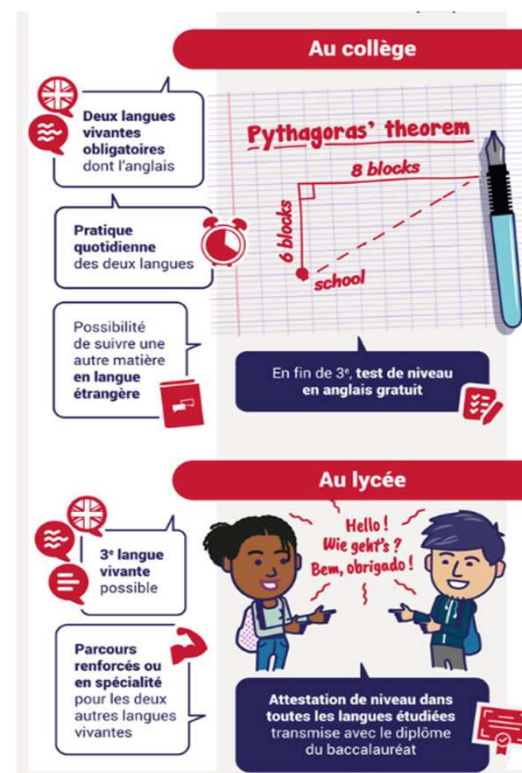


Recommandations pédagogiques : Osons les langues !

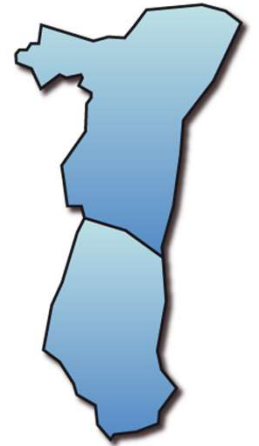
- **Éveil à la diversité linguistique**
 - 20 minutes par jour à partir de la Moyenne Section de l'école maternelle
 - Découvrir des langues et poser les premiers jalons d'un parcours linguistique



Recommandations pédagogiques : Osons les langues !



Une politique linguistique : un conventionnement entre l'État, les collectivités territoriales et les universités



- Deux conventions :
 - Convention-cadre portant sur la politique régionale plurilingue - Période 2015-2030
 - Convention opérationnelle portant sur la politique régionale plurilingue dans le système éducatif en Alsace - Période – 2026-2030



**ACADÉMIE
DE STRASBOURG**

*Liberté
Égalité
Fraternité*



- **Contexte** : définir la place de la langue et de la culture régionale qui se situe au centre du développement social, culturel, éducatif et économique

- **Objectif** : développer l'apprentissage de la langue régionale sous ses deux formes
 - allemand standard
 - dialecte

L'offre d'enseignement des langues dans l'Académie de Strasbourg

Un parcours 3 heures d'allemand hebdomadaires

Un parcours bilingue paritaire allemand/français

Un parcours « Tomi Ungerer » allemand/alsacien/français

Un parcours 3 heures d'allemand hebdomadaires

A l'école primaire (maternelle et élémentaire)

- 3h par semaine (langue & culture) soit 108h annuelles
- Dès l'école maternelle
- Enseignement assuré par les professeurs des écoles

Un parcours 3 heures d'allemand hebdomadaires

Au collège

- Continuité au collège
 - avec introduction d'une 2^{ème} langue dès la 6^{ème}
sections bi-langues : allemand + anglais

Un parcours bilingue paritaire allemand/français

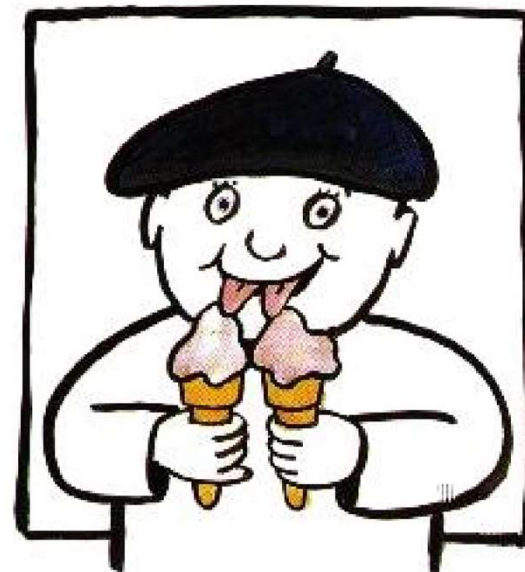
- Mise en place en 1991
- Textes nationaux : langues régionales
- Choix délibéré de l'allemand
- Conventions État-Région

Un parcours bilingue paritaire allemand/français

Objectifs et contenus d'enseignement

1 programme : le programme de
l'Éducation nationale

2 langues :



Un parcours bilingue paritaire allemand/français

Quelques chiffres :

- 189 écoles : 78 écoles maternelles
65 écoles élémentaires
46 groupes scolaires
- 739 classes : 276 classes et sections maternelles
463 classes et sections élémentaires
- 16700 élèves, soit **18,18%** des effectifs départementaux
- 53 collèges publics soit 59,6% des collèges publics
- 9 lycées avec sections *Abibac* (sur 31)
- 4 lycées avec sections *Azubi-BacPro*

Un parcours bilingue paritaire allemand/français

Définition du pôle bilingue

- Une classe bilingue est une classe comme une autre
- Précocité
- Continuité
- Parité horaire : 12/12
- 1 maître / 1 langue ou 1 maître / 2 langues

Un parcours bilingue paritaire allemand/français

L'organisation de la semaine dans les classes bilingues

Alternance à la journée		Alternance à la 1/2 journée	Matin	Après-midi
LUNDI	Allemand	LUNDI	Français	Allemand
MARDI	Français	MARDI	Allemand	Français

MERCREDI

JEUDI	Allemand	JEUDI	Français	Allemand
VENDREDI	Français	VENDREDI	Allemand	Français

Un parcours bilingue paritaire allemand/français

A l'école maternelle

Tous les domaines d'apprentissage sont répartis entre la partie française et allemande :

- Le développement et la structuration du langage oral et écrit
- L'acquisition des premiers outils mathématiques
- Agir, s'exprimer, comprendre à travers l'activité physique
- Agir, s'exprimer, comprendre à travers les activités artistiques
- Explorer le monde

Un parcours bilingue paritaire allemand/français

A l'école élémentaire

Les domaines disciplinaires sont répartis entre la partie française et la partie allemande.

Disciplines enseignées en langue française

- Français
- Mathématiques
- Sciences et technologie
- Histoire et Géographie
- Enseignement moral et civique
- Éducation physique et sportive
- Arts plastiques
- Éducation musicale
- Religion ou morale

Disciplines enseignées en langue allemande

- Allemand
- Mathématiques
- Sciences et technologie
- Histoire et Géographie
- Enseignement moral et civique
- Éducation physique et sportive
- Arts plastiques
- Éducation musicale

Un parcours bilingue paritaire allemand/français

A l'école élémentaire

L'ensemble des domaines disciplinaires
se répartit entre la partie française et la partie allemande.

- Le volume horaire hebdomadaire du **français** est cumulé avec le volume horaire de **langues vivantes** pour former un bloc pédagogique “maîtrise des langues”.

Un parcours bilingue

Au collège

- **Enseignement de l'allemand (4h)**

- **Enseignement en allemand**

DNL (disciplines non linguistiques)

→ en fonction du projet et des ressources humaines propres au collège

(mathématiques, sciences de la vie et de la terre, histoire-géographie, éducation physique et sportive,...)

Un parcours bilingue

Validation au collège

Niveau de langue visé en fin de 3^{ème}

- B1 : parler, écrire
- B2 : écouter & comprendre, lire & comprendre

Selon le Cadre Européen Commun de Référence pour les Langues (CERCL)

Évaluation : Certification DSD 1 (**Deutsches Sprachdiplom 1**)

proposée par la KMK (**Kultusministerkonferenz**)

Un parcours bilingue

Au lycée

- Lycée général et technologique
 - Dispositif *Abibac* (*Abitur* + baccalauréat)
 - Section européenne
- Lycée professionnel
 - Dispositif *Azubi-BacPro*
 - (*Azubi* = *Auszubildende* : apprentis)

Un parcours « Tomi Ungerer » allemand/alsacien/français

- Fonctionnement identique à une classe bilingue
- Précocité
- Expérimentation
- Alsacien, allemand et français
- 1 maître / 3 langues



et toujours le programme de l'Éducation nationale

Un parcours « Tomi Ungerer » allemand/alsacien/français

- **Objectifs en lien avec les programmes de l'Éducation nationale**
- Permettre le développement de compétences linguistiques chez les élèves avec un apprentissage dans les trois langues (langue allemande, langue régionale alsacienne, langue française).
- Développer l'ouverture culturelle chez les élèves, en particulier du territoire alsacien.

MODALITÉS D'ENSEIGNEMENT EN MATERNELLE

Les enseignements sont assurés de la petite à la grande section de maternelle dans les trois langues en fonction des contextes d'apprentissage. Les langues prédominantes sont l'allemand et l'alsacien afin de permettre une immersion dans ces deux langues.

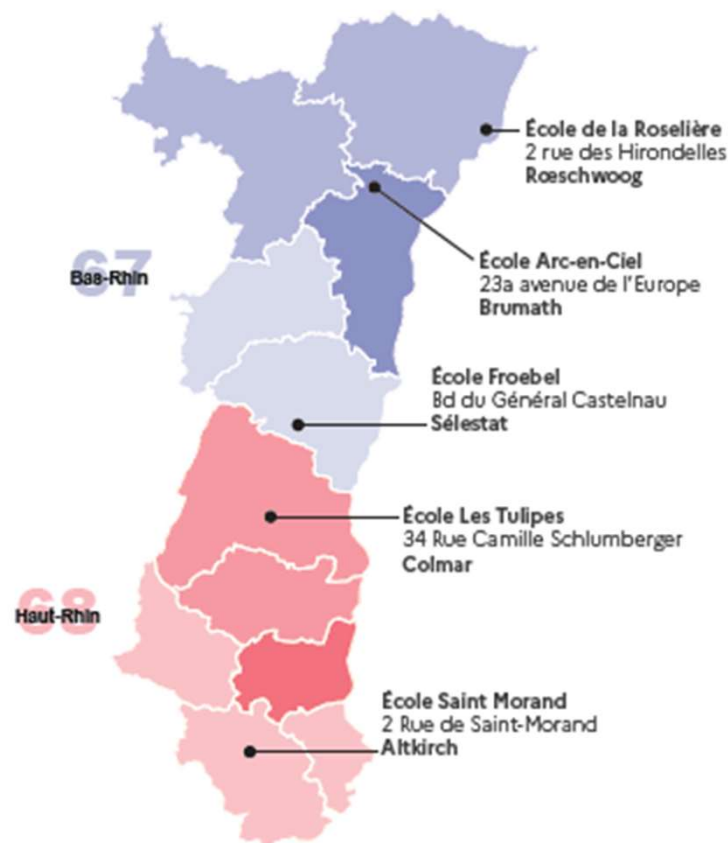
Un parcours « Tomi Ungerer » allemand/alsacien/français

POURSUITE EN PRIMAIRE

En CP, l'enfant intègre un cursus bilingue à parité horaire français-allemand. Des projets et des séances en alsacien permettront de prolonger l'exposition à cette langue au-delà de la maternelle.

Un parcours « Tomi Ungerer » allemand/alsacien/français

- **Rentrée 2023/24**
- **Rentrée 2024/25**
 - Montée en charge des sites ouverts en 2023
 - Ouverture d'un site à Roeschwoog
- **Rentrée 2025/26**



Un parcours « Tomi Ungerer » allemand/alsacien/français



L'offre d'enseignement des langues dans l'Académie de Strasbourg

Un parcours 3 heures d'allemand hebdomadaires

Un parcours bilingue paritaire allemand/français

Un parcours « Tomi Ungerer » allemand/alsacien/français

Un projet familial

- Faire un choix éducatif à long terme
- Donner du sens à ce choix (motiver l'enfant)
- Prolonger et relayer l'action de l'école
- Mettre l'enfant en présence de locuteurs natifs
- Accompagner l'enfant tout au long du cursus

Mots-clés

PATIENCE

CONFIANCE

PERSÉVÉRANCE

L'offre d'enseignement des langues dans l'Académie de Strasbourg

Un parcours 3 heures d'allemand hebdomadaires

Un parcours bilingue paritaire allemand/français

Un parcours « Tomi Ungerer » allemand/alsacien/français

L'offre d'enseignement des langues dans l'Académie de Strasbourg

Si vous êtes intéressés par le parcours immersif, merci de répondre au formulaire en ligne impérativement avant le 23 janvier 2026.





***Pour toute autre question,
n'hésitez pas à consulter notre FAQ
« questions-réponses »
lien***