

Un service triplement certifié

Le service Eau et assainissement a renouvelé ses certifications Qualité (ISO 9001), Sécurité (ISO 45001) et Environnement (ISO 14001) grâce à l'implication et au professionnalisme de tous ses agent-es.



Ces certifications sont des reconnaissances :

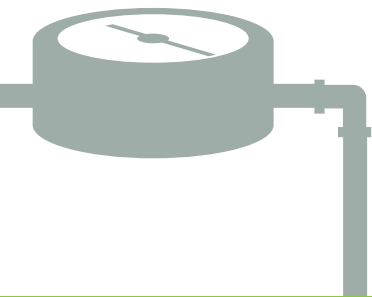
- d'un service public performant, soucieux du niveau de qualité du service rendu aux usagers et usagères, particuliers et professionnels, comme de ses coûts et de sa réactivité ;
- d'un service attentif aux évolutions et innovations, sensible à la prévention des pollutions, à la gestion de ses déchets ;
- d'un service visant à être économe et juste tout en assurant, au quotidien, la sécurité de ses agent-es et une amélioration continue et participative des conditions et du bien-être au travail ;
- d'un service agissant pour la préservation des milieux et des ressources afin de garantir durablement l'accès à l'eau, patrimoine commun et bien public d'intérêt général.

La station de traitement des eaux usées de Strasbourg-La Wantzenau

Le nouveau contrat de concession de service public pour l'exploitation de la station de traitement des eaux usées de Strasbourg-La Wantzenau a été remporté par Veolia Eau - Compagnie Générales des Eaux. Conformément aux dispositions contractuelles, Veolia a créé une filiale dédiée nommée SOciété de Valorisation des Effluents de l'Eurométropole de Strasbourg (SOVEES). La concession a pris effet le 1^{er} octobre 2023. Outre l'exploitation courante de la station, le concessionnaire a consacré cette première année du contrat à réaliser des études de ses engagements contractuels (réutilisation des eaux usées, supervision, panneaux photovoltaïques...).

En parallèle, l'Eurométropole de Strasbourg a conduit en 2024 deux investissements majeurs pour la politique énergétique de la station de traitement des eaux usées de Strasbourg-La Wantzenau :

- rachat et transformation en société d'économie mixte de BIOGENERE (production et injection au réseau du biométhane de la station) ;
- étude d'exécution du marché de renouvellement de la ligne d'incinération des boues (marché attribué par l'Eurométropole).



Prix de l'eau

Depuis le 1^{er} janvier 2015, l'Eurométropole est autorité organisatrice du service public de l'eau potable sur l'ensemble de son territoire. Les tarifs de vente d'eau ont progressivement convergé.

Au 1^{er} janvier 2024, le prix moyen est de 2,97 € TTC (pour une consommation de 120 m³ an) soit une évolution de 4 centimes d'euro par rapport au 1^{er} janvier 2023.

Cette augmentation est exclusivement liée à la révision annuelle de la redevance du délégataire de la station d'épuration.

Labellisation « Territoire d'eau en transition » : une reconnaissance nationale

Le 11 octobre 2024, l'association Amorce a remis le trophée de la 2^e édition du label "territoire d'eau en transition écologique" aux quinze collectivités lauréates, dont l'Eurométropole de Strasbourg.

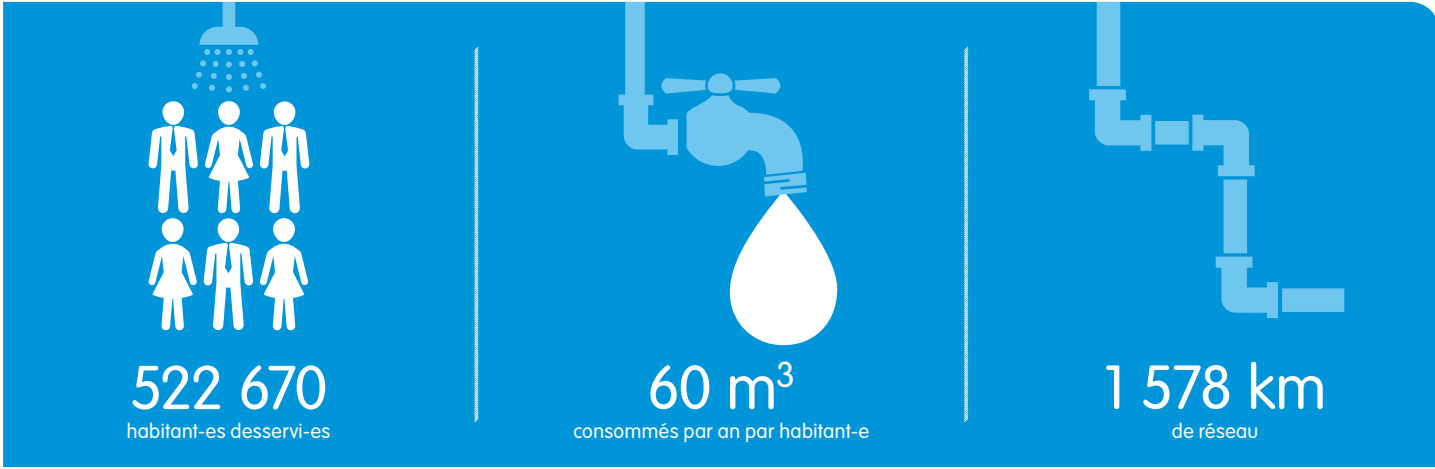
Il distingue les politiques publiques ambitieuses en faveur de la transition écologique des services publics d'eau et d'assainissement. Ce label valorise les engagements du service Eau et assainissement de l'Eurométropole de Strasbourg sur quatre grands axes évalués : les économies d'eau et l'adaptation au changement climatique, la protection des ressources en eau vis-à-vis des pollutions émergentes, l'engagement dans les démarches d'économie circulaire et la mise en place d'action vers la transition énergétique.

Credits icons : Freepik

Actions & chiffres clés 2024

eau, assainissement

Distribution de l'eau



Assainissement des eaux usées



Une balade à énigmes : « Sur les traces de l'eau en ville »

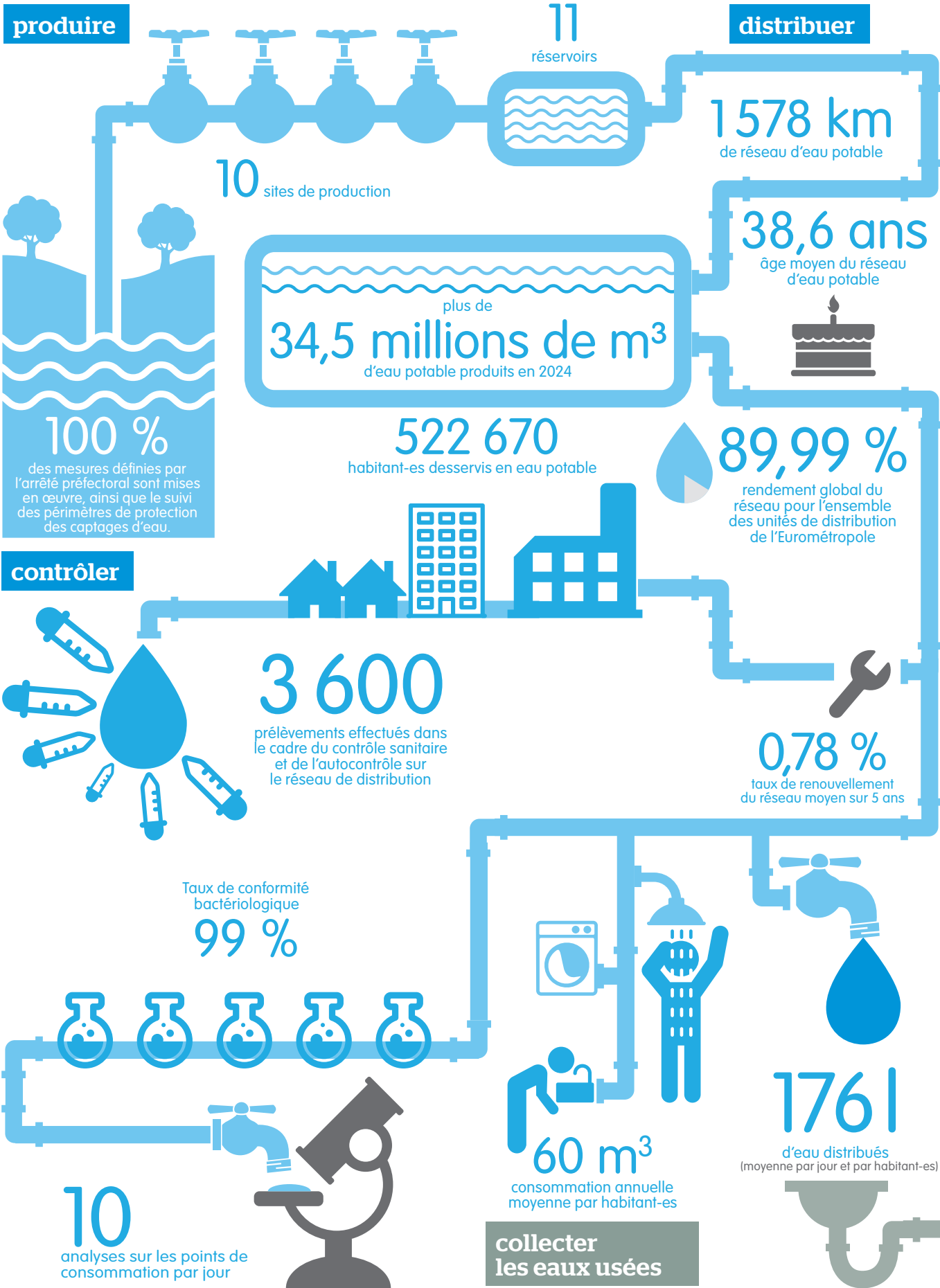
Partez à l'aventure et découvrez un parcours ludique et pédagogique à travers Strasbourg, l'occasion d'en apprendre un peu plus sur la thématique de l'eau et de sa gestion en milieu urbain.

Résolvez des énigmes tout en explorant la ville !

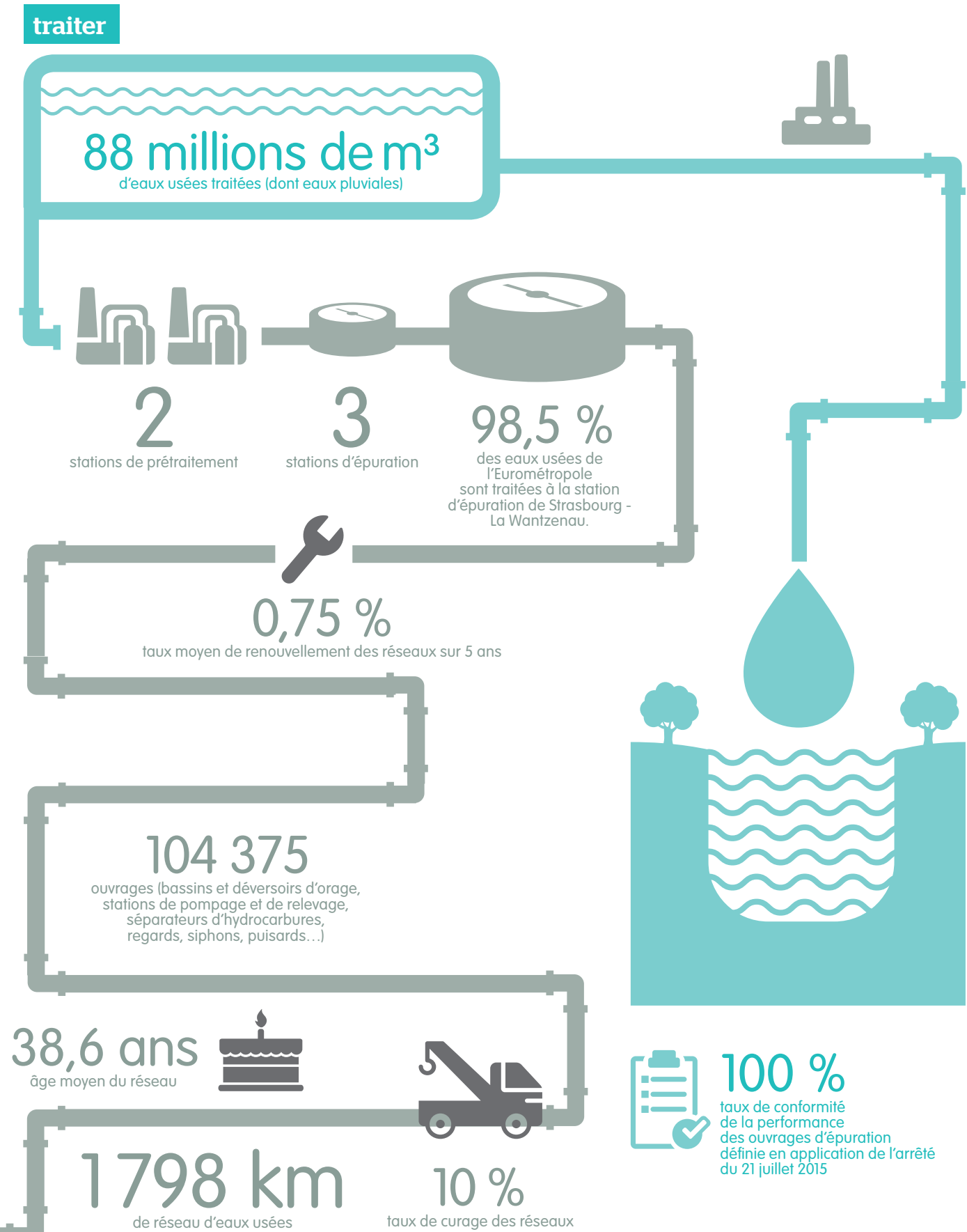
Téléchargez l'application [baludik.fr](https://www.baludik.fr), puis scannez ce QR code pour découvrir la version numérique de la balade à énigmes de Strasbourg



Distribution de l'eau



Assainissement des eaux usées



Actions & chiffres clés

déchets 2024



Mise en service de 2 nouveaux véhicules de collecte de déchets 100% électriques

Dans le cadre de son engagement en faveur de la transition écologique et énergétique et de la démarche menée en faveur de la réduction de l'empreinte carbone sur son territoire, l'Eurométropole de Strasbourg a fait l'acquisition de nouvelles bennes 100% électriques pour la collecte des déchets ménagers.

Au printemps 2024, 2 nouvelles bennes à ordures ménagères ont ainsi intégré la flotte de 76 véhicules permettant de desservir le territoire de l'Eurométropole. Ce parc de véhicules permet en effet d'assurer la sortie quotidienne de 60 équipages, avec 16 véhicules de réserve disponibles pour garantir le service en cas de panne ou d'immobilisation pour entretien. Il comprend désormais, 30 véhicules fonctionnant au gazole, 29 au gaz, 15 au biocarburant (B100) et donc 2 entièrement électriques.

L'Eurométropole de Strasbourg, 1^{ère} intercommunalité de France labellisée « territoire engagé économie circulaire » – 4 ★ !



Après l'obtention des 5 étoiles « Territoire Engagé – Climat Air Énergie », l'Eurométropole de Strasbourg a franchi une étape majeure fin 2024 en devenant le premier territoire intercommunal de France à atteindre le niveau 4 étoiles du label "Territoire Engagé – Économie Circulaire".

Une reconnaissance qui salue des années d'engagement de la collectivité mais aussi des habitant-es et des acteur-rices du territoire en faveur du réemploi et de la valorisation des ressources, avec le soutien de l'ADEME Grand Est.

En 2024, sur son territoire, l'Eurométropole de Strasbourg a collecté :

- **394 kg/habitant** de déchets ménagers et assimilés, soit une baisse de 12% par rapport à 2018 (objectif -6% en 2026 dépassé) ;
- **207 kg/habitant** d'ordures ménagères résiduelles (poubelle bleue), soit -25% par rapport à 2010 (objectif -50% en 2030).

Collecte et valorisation des déchets



116 742 bacs bleus



55 495 bacs jaunes



652 conteneurs à verre



432 conteneurs pour papiers et emballages recyclables



1 259 bornes à déchets alimentaires



33

communes desservies



508

agents dont 375 collectent les déchets ménagers en porte-à-porte

collecte et valorisation des déchets

collecter



205 889 †

de déchets collectés en 2024

ordures ménagères*



207,4 kg

/hab./an

Moyenne
France Métropoles :
230 kg/hab./an**

- 1,4 % par rapport à 2023

Ratios calculés sur
la base des populations
définies par l'ADEME
dans SINOE

collectes sélectives*



53,8 kg

/hab./an
de papiers, cartons,
bouteilles en plastique,
briques alimentaires
et emballages
métalliques

+ 5,3 % par rapport à 2023

Moyenne France Métropoles :
43 kg/hab./an**

collecte de verre



23,9 kg

/hab./an

Moyenne France
Métropoles :
24 kg/hab./an**

- 2 % par rapport
à 2023

Le verre bien trié se recycle
à l'infini...

collecte TLC (textiles, linge de maison, chaussures)



4,1 kg

/hab./an

- 13,7 % par rapport
à 2023



394 kg

/hab./an de déchets ménagers et assimilés
toutes collectes confondues (déchèteries et encombrants inclus)

Moyenne France Métropoles :
462 kg/hab./an**

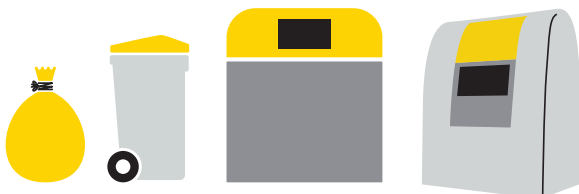


32,6 %

des déchets ménagers et assimilés
sont recyclés

qualité du tri

Papiers, cartons et emballages hors verre



34,3 %

taux de refus de tri sur l'ensemble des collectes
(porte à porte, déchèteries, écoles et apport volontaire)

En déchèterie



68 %

de recyclage matière
des déchets collectés

* Toutes collectes confondues ** Références nationales sur la base des données 2023 des métropoles françaises source ADEME

EUROMÉTROPOLE DE STRASBOURG

1 PARC DE L'ÉTOILE • 67 076 STRASBOURG CEDEX • TÉL. 03 68 98 50 00 • COURRIER@STRASBOURG.EU • WWW.STRASBOURG.EU