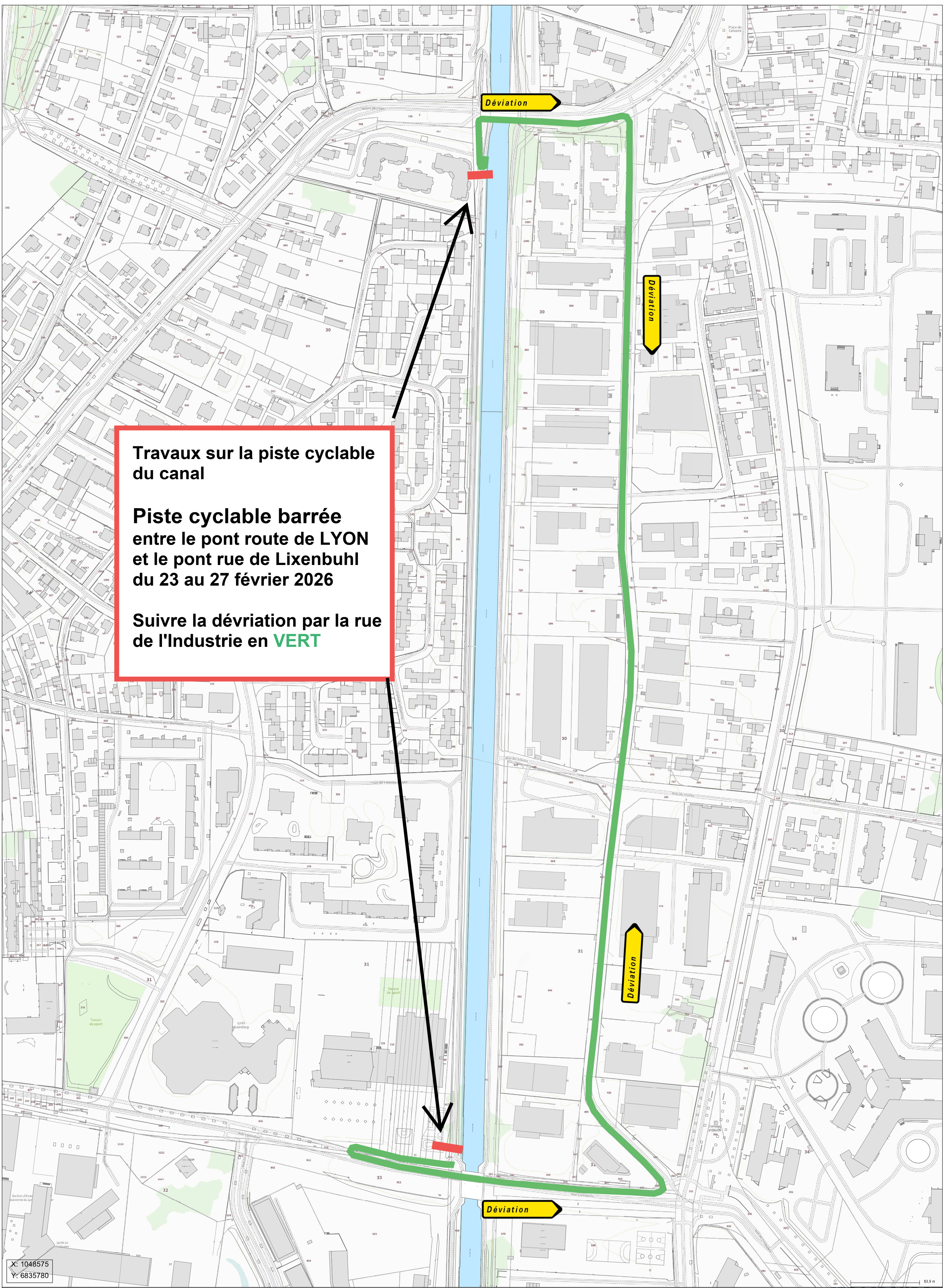


**Travaux sur la piste cyclable
du canal**

**Piste cyclable barrée
entre le pont route de LYON
et le pont rue de Lixenbuhl
du 23 au 27 février 2026**

**Suivre la dévriation par la rue
de l'Industrie en VERT**



X: 1048575
Y: 6835780

ECHELLE	1:2131
EDITE LE	17 févr. 2026
REALISE PAR	
DEPARTEMENT	A2V

Avertissement : cet extrait ne doit en aucun cas servir au repérage des réseaux, une demande de-dict ou remplacer le plan réponse à une dict.

Strasbourg Electricité Réseaux S.A. - Usage limité - Reproduction interdite.

STRASBOURG
ELECTRICITE
RESEAUX