

# actions & chiffres clés **2021**

## eau, assainissement, déchets

### Protection des captages d'eau potable : une opération collective

L'opération collective, soutenue par l'Agence de l'eau Rhin Meuse, est entrée dans sa phase de réalisation à l'automne 2021. Celle-ci permet aux industriels qui le souhaitent de réaliser des travaux de sécurisation et/ou de les accompagner dans des pratiques plus respectueuses de l'environnement avec pour objectif la protection de la ressource en eau.

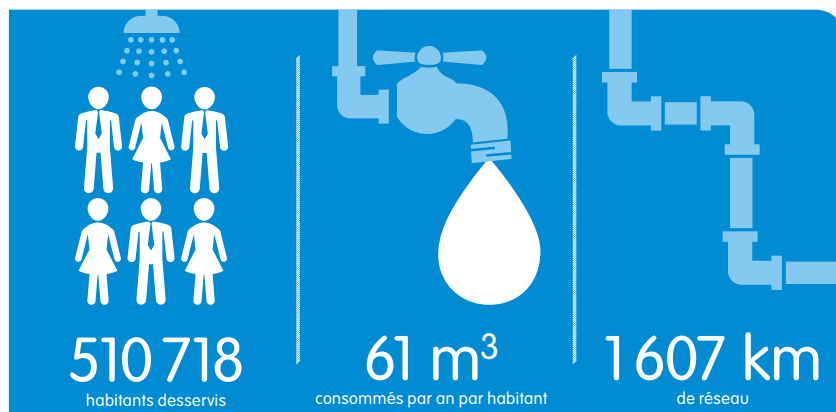
### Label éco-défis : accompagner les artisans aux bonnes pratiques

Le label éco-défis vise à encourager et accompagner les artisans à la mise en place de pratiques plus respectueuses de l'environnement. Il permet aussi de valoriser les efforts des entreprises locales et de porter ces enjeux à la connaissance des habitants. Ce label national est désormais décliné sur le territoire eurométropolitain grâce au partenariat avec la Chambre de Métiers d'Alsace (CMA). Le projet est mené avec le soutien de l'Agence de l'eau Rhin-Meuse.

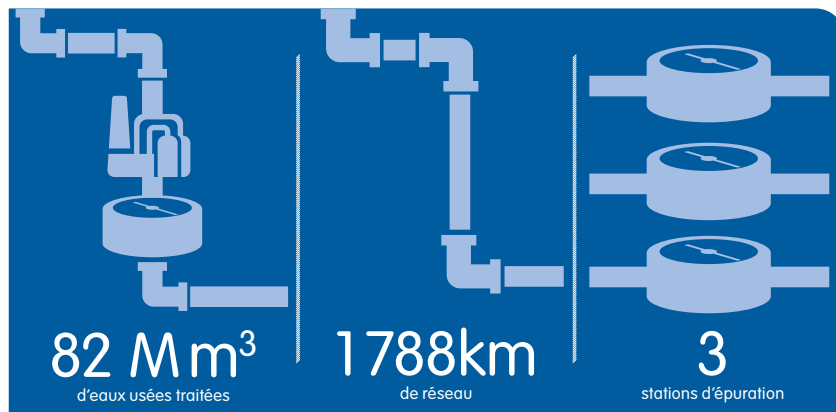
### Nouveau plan d'action de réduction des déchets

L'Eurométropole a adopté son nouveau Programme Local de Prévention des Déchets Ménagers et Assimilés (PLPDMA). Avant sa finalisation, le projet a fait l'objet d'une consultation publique. Il fixe les nouveaux objectifs de réduction des déchets, renforce les actions existantes et développe de nouvelles solutions pour les six années à venir.

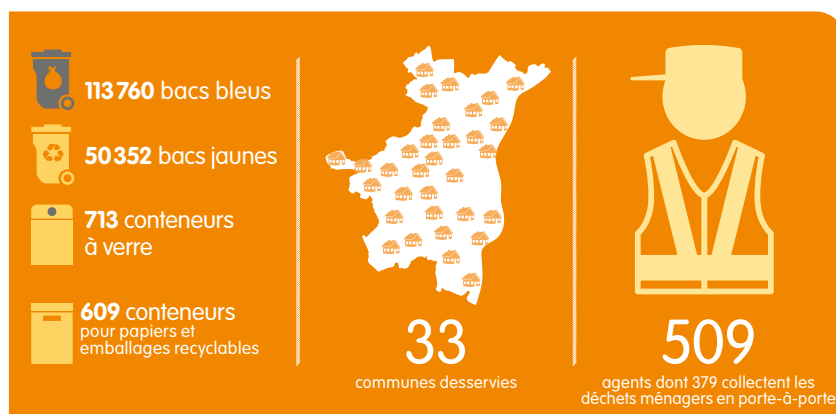
### Distribution de l'eau



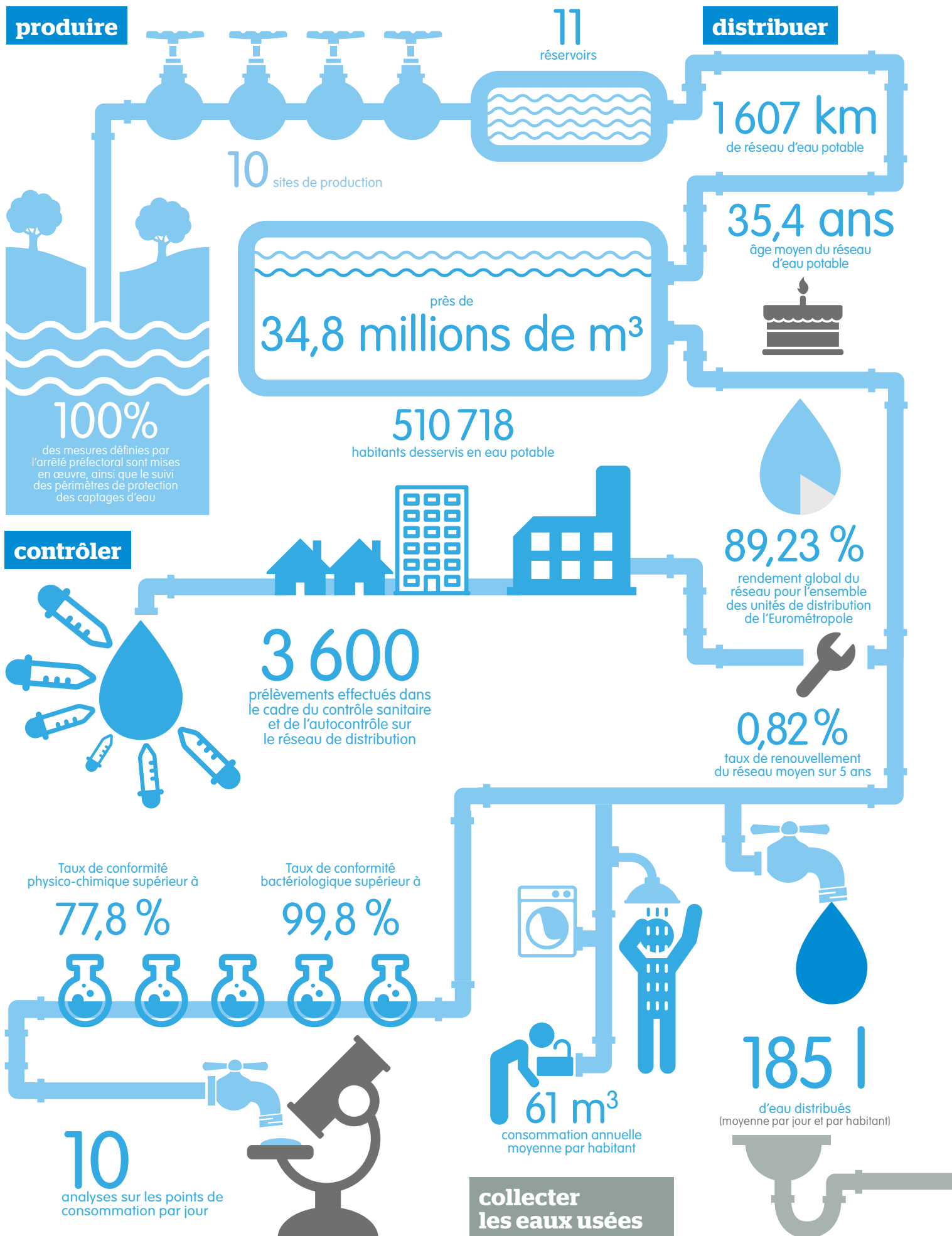
### Assainissement des eaux usées



### Collecte et valorisation des déchets

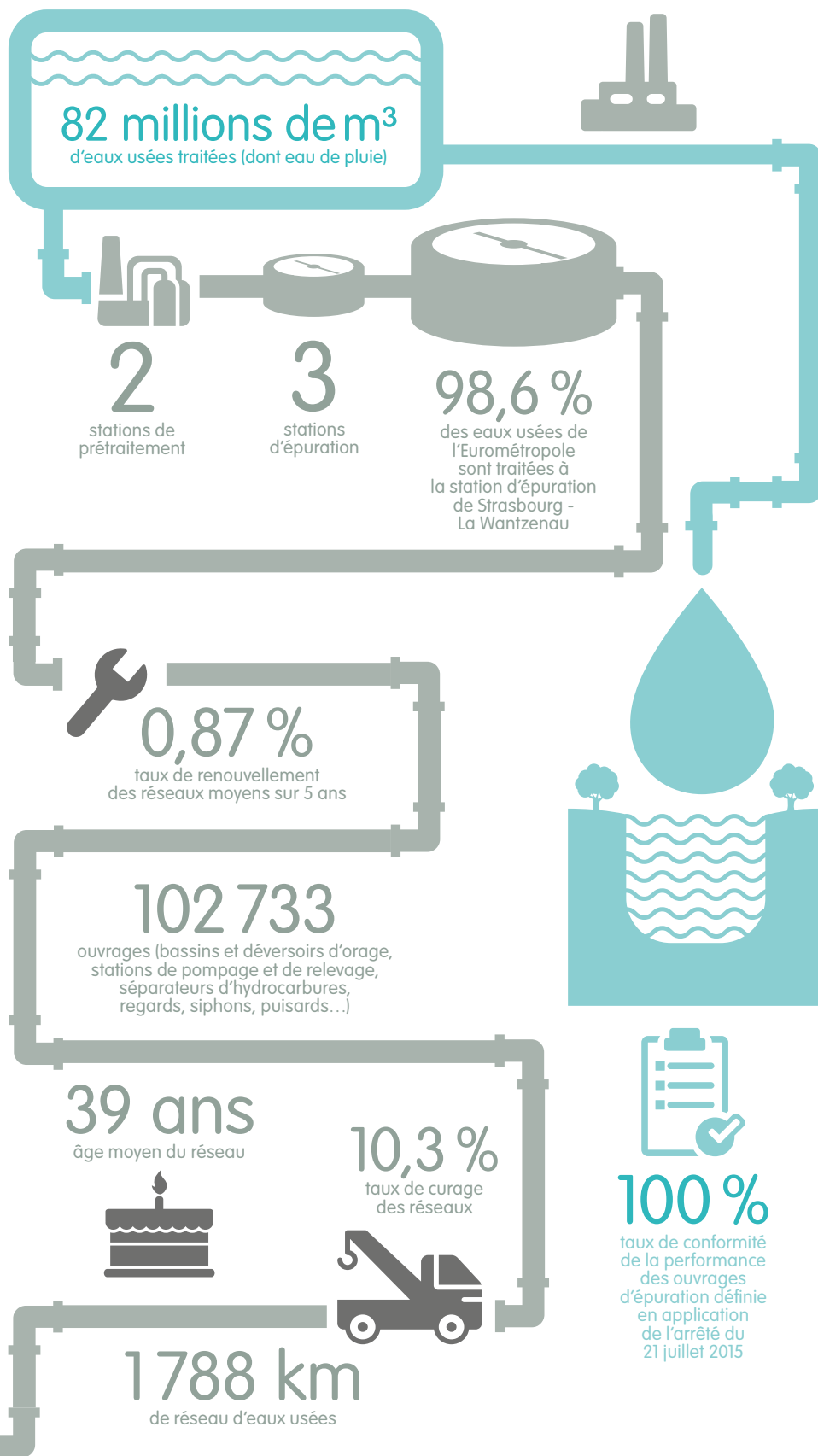


# distribution de l'eau



# assainissement des eaux usées

traiter



# prix de l'eau

Depuis le 1<sup>er</sup> janvier 2015, l'Eurométropole est autorité organisatrice du service public de l'eau potable sur l'ensemble de son territoire. Les tarifs de vente d'eau ont progressivement convergé. Au 1<sup>er</sup> janvier 2022, le prix moyen est de 2,88 € TTC (pour une consommation de 120 m<sup>3</sup> an) soit une évolution de 2 centimes d'euro par rapport au 1<sup>er</sup> janvier 2021.

Unité de distribution	Prix global TTC du m <sup>3</sup> d'eau au 1 <sup>er</sup> janvier 2022
Strasbourg et 11 communes périphériques	2,88 €
Strasbourg Sud	2,88 €
Strasbourg Nord	2,88 €
Ill Andlau	2,88 €
La Wantzenau	2,88 €
Achenheim, Breuschwickersheim, Hangenbieten	2,88 €
Kolbsheim	2,88 €
Osthoffen	2,88 €

## Un service de qualité, certifié!

Le Service de l'eau et l'assainissement a la double certification SO 45001 et ISO 9001 depuis juin 2016.



# collecte et valorisation des déchets

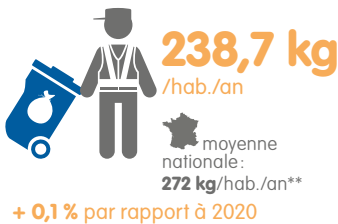
collecter



**226 706 t**

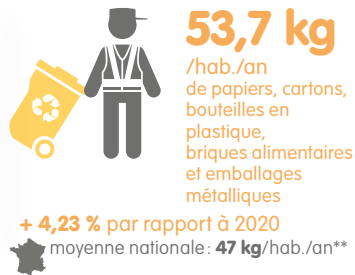
de déchets collectés en 2021

## ordures ménagères\*

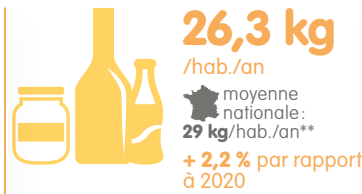


Changement de mode de calcul des ratios par habitants : ils sont désormais calculés sur la base des populations définies par l'ADEME dans SINOE.

## collectes sélectives\*

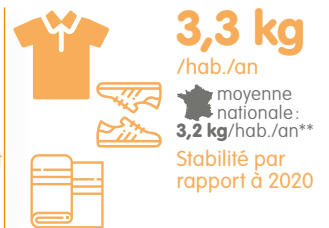


## collecte de verre



Le verre bien trié se recycle à l'infini...

## collecte TLC (textiles, linge de maison, chaussures)



**441,2 kg**

/hab./an de déchets ménagers et assimilés toutes collectes confondues (déchèteries et encombrants inclus)

moyenne nationale:  
**458 kg/hab./an\*\***

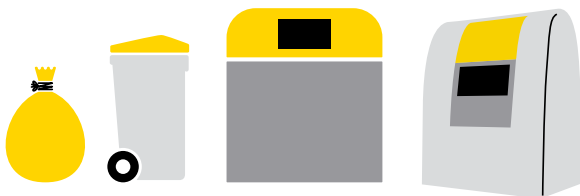


**27,03 %**

des déchets ménagers et assimilés sont recyclés

## qualité du tri

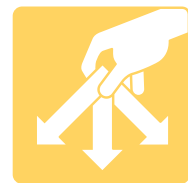
Papiers, cartons, bouteilles et flacons en plastique, briques alimentaires et emballages métalliques



**26,9 %**

taux d'erreurs de tri sur l'ensemble des collectes (porte à porte, déchèteries, écoles et apport volontaire)

En déchèterie



**68,4 %**

des déchets collectés en déchèteries sont recyclés.

\* Toutes collectes confondues \*\* Données ADEME 2015