

Direction de l'enfance et de la vie éducative  
Pôle Familles et Loisirs / Service petite enfance.



# Relais Petite Enfance



[www.illkirch.eu](http://www.illkirch.eu)



**Le Relais Petite Enfance est un service municipal gratuit** pour répondre aux besoins des familles et des assistants maternels.

## Au service des parents et futurs parents

- Vous souhaitez des renseignements sur les **différents modes d'accueil** pour votre futur bébé ou votre enfant de moins de 6 ans.
- Vous souhaitez **préinscrire votre enfant** dans une des structures petite enfance de la Ville (multi-accueil, crèche familiale, midi-tatie).

**Préinscription en ligne possible sur [illkirch.eu](http://illkirch.eu) Rubrique « Petite Enfance ».**

- Vous recherchez **un assistant maternel** et avez besoin d'être **accompagné dans les démarches** (contrat de travail, droits et obligations en tant que particulier employeur...).





## Au service des assistants maternels

- Vous souhaitez **des informations** sur le métier, le statut, les droits et obligations liées à la profession.
- Vous souhaitez **rencontrer d'autres assistants maternels et d'autres professionnels** de la petite enfance et partager vos expériences.
- Vous recherchez **des réponses, un soutien éducatif** pour **accompagner l'éveil et le développement** des enfants que vous accueillez.
- Vous **souhaitez participer** à des formations continues, des soirées à thème, vous documenter.

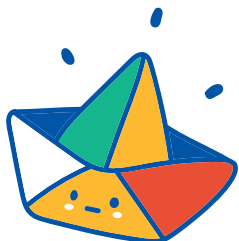


## Avec au cœur de chaque accueil : l'enfant



Des matinées d'éveil et de socialisation sont proposées par le Relais Petite Enfance chaque semaine aux enfants accompagnés de leurs assistants maternels et en partenariat avec les structures petite enfance.

Ces ateliers, adaptés aux besoins et au rythme des tout-petits leur permettront d'être en relation avec d'autres enfants et de s'ouvrir au monde par le biais d'activités comme les arts plastiques, la musique, la lecture, la psychomotricité, la médiation animale, la participation à des spectacles...



**Pour les pré-inscriptions petite enfance :**  
[inscription.pe@illkirch.eu](mailto:inscription.pe@illkirch.eu)



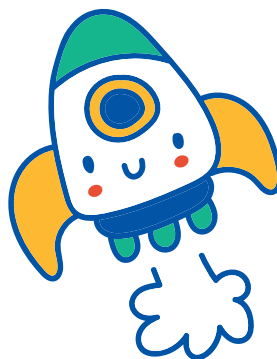
**Permanences sans RDV :**

Lundi, mercredi et jeudi : 9h -11h  
Vendredi : 13h30 - 16h

**Accueil sur rendez-vous :**

Mercredi 11h - 13h  
Jeudi : 17h - 19h

Fermeture d'été du 1<sup>er</sup> août au 15 août  
et pendant la semaine de Noël.



Relais Petite Enfance

156-3 Route de Lyon  
Illkirch-Graffenstaden

Tél. 03 69 06 15 04  
[rpe@illkirch.eu](mailto:rpe@illkirch.eu)



[www.illkirch.eu](http://www.illkirch.eu)