

Le compte administratif en chiffres-clés

DONNÉES GÉNÉRALES



20,9 M €
RÉSULTAT GLOBAL



5,1 M €
FONCTIONNEMENT



15,8 M €
INVESTISSEMENT

CHARGES DE FONCTIONNEMENT

RATIO CHARGES DE PERSONNEL /
DÉPENSES DE FONCTIONNEMENT

53 %
À ILLKIRCH-
GRAFFENSTADEN

61,3 %
MOYENNE
NATIONALE

RATIO CHARGES FINANCIÈRES
PAR HABITANT

16 €
À ILLKIRCH-
GRAFFENSTADEN

28 €
MOYENNE
NATIONALE

ÉPARGNE DISPONIBLE PAR HABITANT

Le ratio de l'épargne disponible traduit un très bon niveau d'épargne et ceci malgré l'impact financier lié à la Covid-19.

135 €
À ILLKIRCH
GRAFFENSTADEN

97 €
MOYENNE
NATIONALE

3,8 M € DE DÉPENSES D'ÉQUIPEMENT POUR LA QUALITÉ DE VIE DES ILLKIRCHOIS

CAPACITÉ DE DÉSENDETTEMENT

2 ANS ET 3 MOIS
(seuil d'alerte : 10 ans)

414 €
DETTE PAR HABITANT
À ILLKIRCH-
GRAFFENSTADEN

1 032 €
MOYENNE NATIONALE
DE COMMUNES
SIMILAIRES



382 400 €
NUMÉRIQUE
ET INFORMATIQUE



1 249 000 €
CONSTRUCTION
DE LA NOUVELLE
ÉCOLE ÉLÉMENTAIRE
LIBERMANN



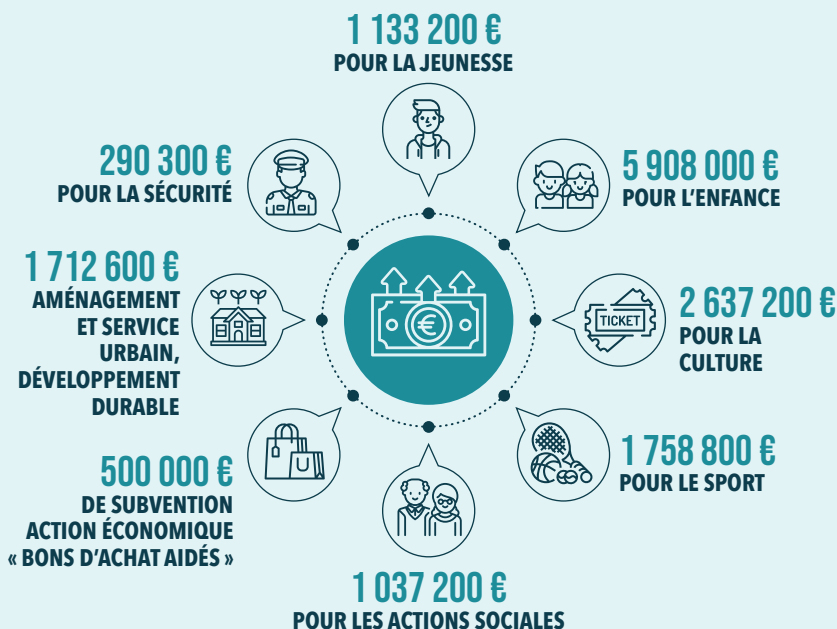
1 184 000 €
AUTRES TRAVAUX :

- restructuration et mise en accessibilité de la crèche parentale L'Ill aux Enfants
- travaux d'aménagement et de mise en accessibilité pour les personnes à mobilité réduite
- rénovation thermique de l'école maternelle du Nord



154 000 €
AGENCEMENTS ET
AMÉNAGEMENTS
dont aires de jeux

RÉPARTITION DES DÉPENSES* DE FONCTIONNEMENT



* chiffres arrondis à la centaine